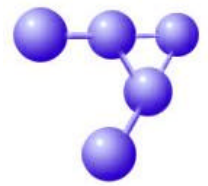


Comunidades de práctica

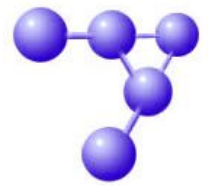
Gestión de conocimientos a
través de las relaciones
dentro de una compañía minera



..comunidades..

Se trata de:

- Colaborar
- Aprender
- Usar los recursos humanos

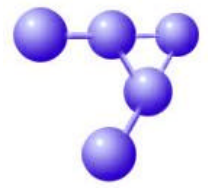


¿Es algo nuevo?

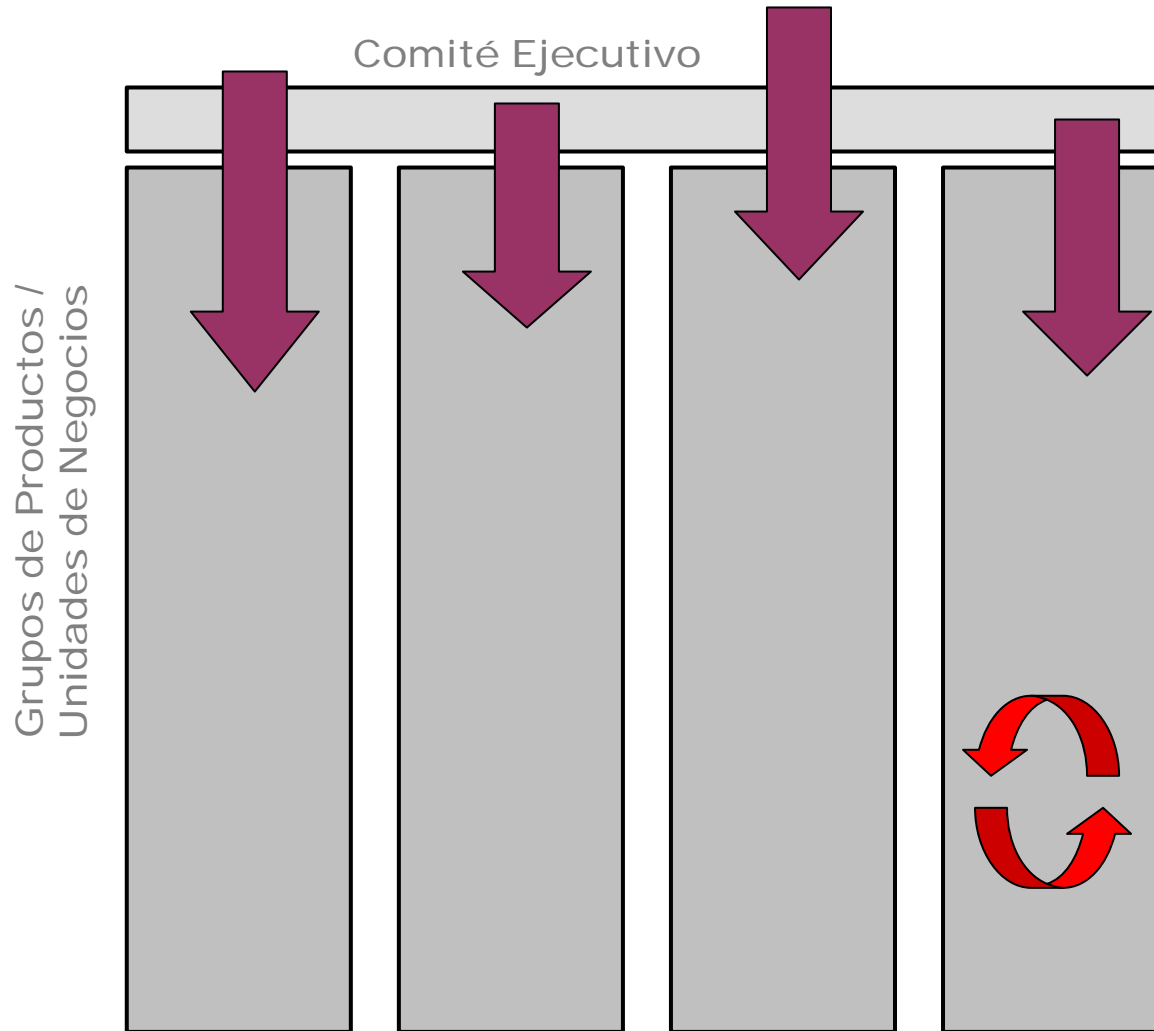
No. Seguro que ya existen redes dentro y fuera de su compañía que colaboran.

Consideraciones:

- Para consultar a un colega por e-mail, necesitas saber quién es.
- Cuando un experto se va, se lleva su experiencia y conocimientos



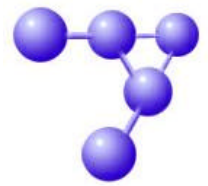
Organización Típica



Una empresa minera típica se organiza en diferentes grupos de productos, unidades de negocios, etc. La organización es lo que se denomina un 'silo' con poca interacción entre las distintas secciones.

Los grupos locales colaboran de modos formales e informales; forman bolsas aisladas de conocimientos

Trabajar a través de los silos



Comité Ejecutivo

Ejemplos:

Salud & Seguridad (HSE)

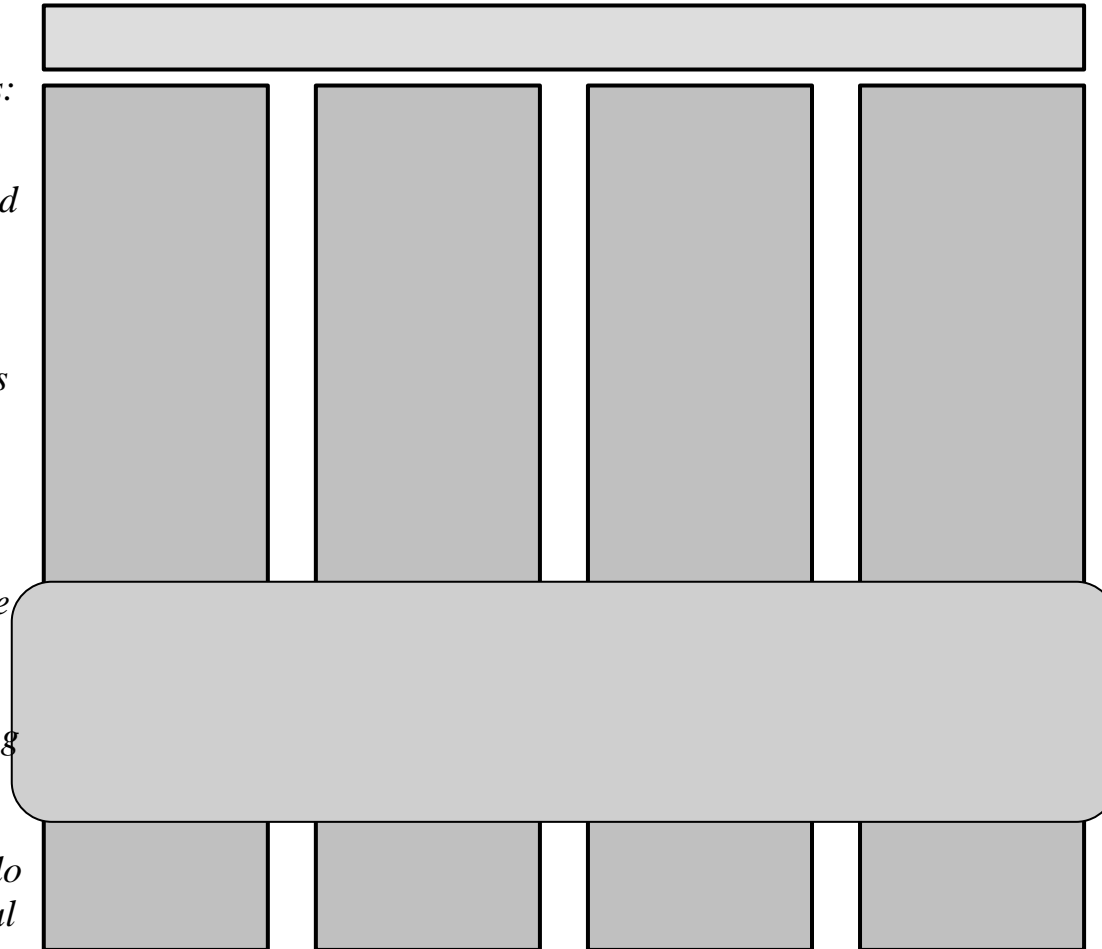
Servicios técnicos

Medio-ambiente

Marketing

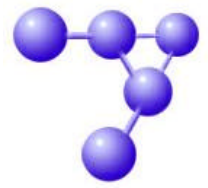
Desarrollo comercial

Etc.



Permite a los grupos de expertos locales / participantes que trabajen juntos en su área (pericia), y se pueden compartir conocimientos y mejores prácticas dentro de la organización, se pueden discutir ideas, etc.

Los participantes pueden ponerse en contacto con gente de fuera de su 'silo'.

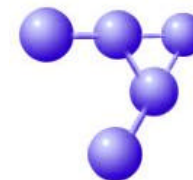


Colaboración

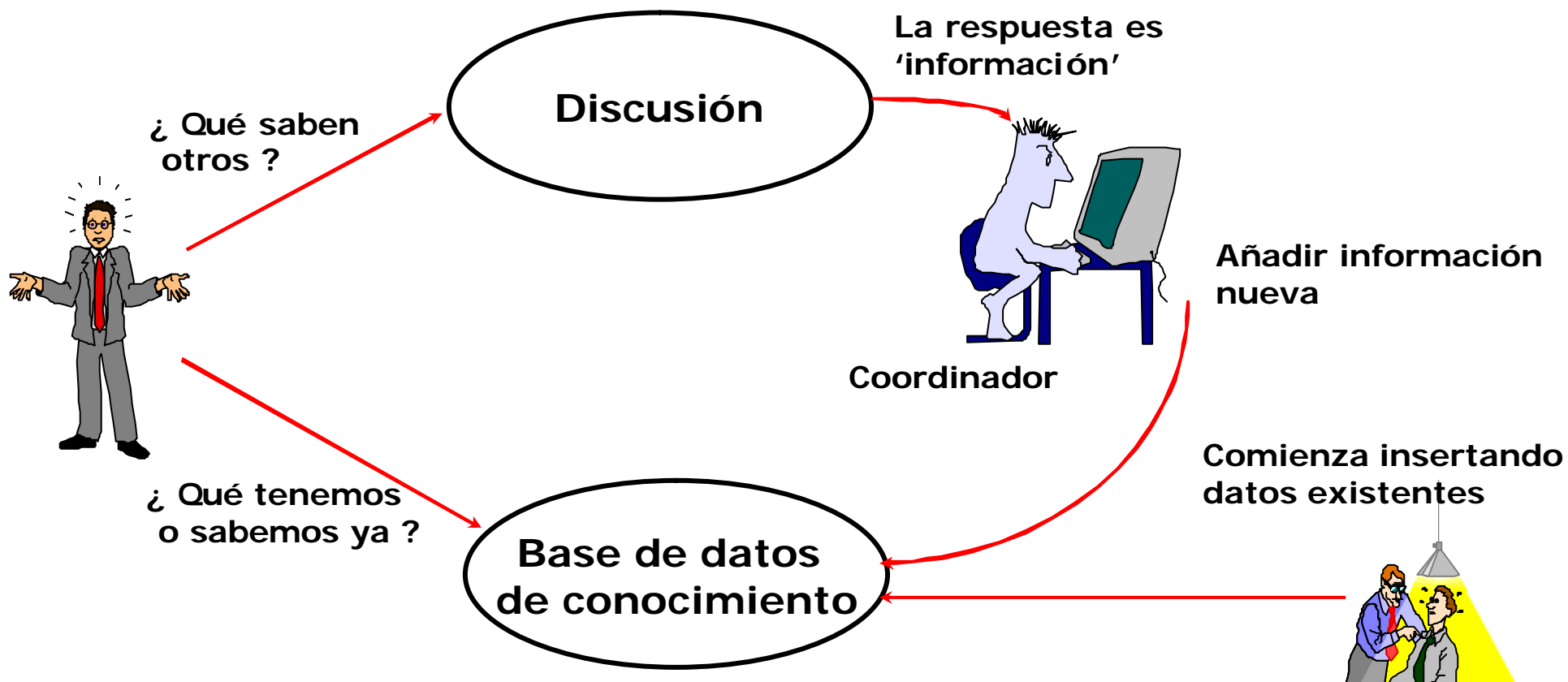
Comunidades (de práctica)
[desarrollo general, identificación,
orgánica]

Equipos virtuales
[meta, proyecto, limitado]

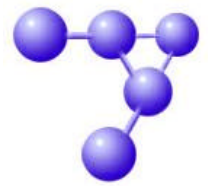
*¡Estos incentivos
de colaboración
tienen un
acercamiento muy
distinto!*



La idea



Concepto de
transparencia
de Shell EP

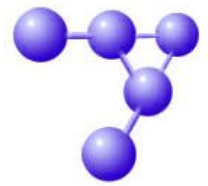


Beneficios

- Reduce barreras en la organización
- Soluciona problemas
- Incentivo para compartir conocimientos
- Crea ideas
- Reduce el ciclo de aprendizaje

Y más..

ej.: colaboración

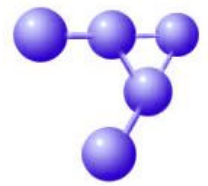


Se realiza una pregunta sobre seguridad al volar rocas. El participante en EEUU no conoce el mejor modo de seguir adelante.

Alguien desconocido para quien hizo la pregunta responde que conoce a alguien en Perth que es experto en seguridad en perforaciones & voladuras

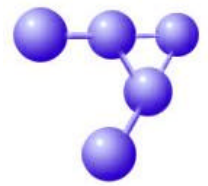
El experto de Perth contesta la pregunta y da ideas para referencias futuras.

Proposición de valor



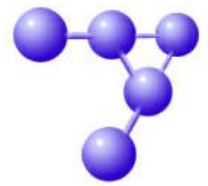
- Comparte conocimientos aislado
- Transforma ideas en mejores prácticas
- Innovación
- Permite la participación
- Expande y guarda los conocimientos

ejemplos..



¿Qué funciona?

Las empresas mineras se parecen más que ninguna, por su forma de trabajo y organización, a las empresas de gas y petróleo. Al haber trabajado con este tipo de empresas con una experiencia rica y valiosa (BP, Conoco, Shell, Rio Tinto) efios ha identificado los 'ingredientes para el éxito' con las comunidades de prácticas.



¿Preguntas?

Erik van Bekkum

<http://www.efios.com>